

## ACCENDITORI – CAVETTI

## LIGHTERS – SMALL CABLES

ACN  
CVT



I componenti illustrati in questa pagina sono complementari alle termocoppie viste nelle pagine precedenti.

Si tratta di componenti usati in caldaie o altre apparecchiature in cui è usata la termocoppia come elemento di sicurezza.

The components shown on this page are complementary to the thermocouples views on the previous pages.

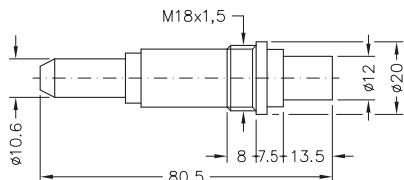
They are used in boilers or other equipment that is used with the thermocouple as an element of security.

**> ARTICOLI DISPONIBILI IN PRONTA CONSEGNA E PREZZI / ITEMS READY FOR DELIVERY AND PRICES**

**ACN - ACCENDITORI PIEZOELETTRICI A PULSANTE  
PIEZOELECTRIC PUSHBUTTON LIGHTERS**

**ACCENDITORE CON FILETTO M 18x1,5  
COMPLETO DI DADO**

Trasmette all'elettrodo, di solito tramite un cavetto, l'energia necessaria per far scoccare la scintilla di accensione del gas.



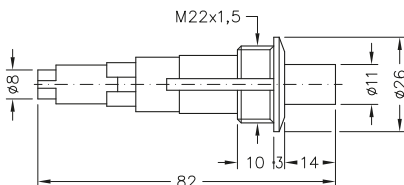
**LIGHTER WITH THREAD M 18x1.5  
COMPLETE WITH NUT**

It transmit to the electrode, usually through a cable, the energy needed to trigger the spark to ignite the gas.

COD.	€
918 101 10	4,34

**ACCENDITORE CON FILETTO M 22x1,5  
COMPLETO DI DADO**

Trasmette all'elettrodo, di solito tramite un cavetto, l'energia necessaria per far scoccare la scintilla di accensione del gas.



**LIGHTER WITH THREAD M 22x1.5  
COMPLETE WITH NUT**

It transmit to the electrode, usually through a cable, the energy needed to trigger the spark to ignite the gas.

COD.	€
918 101 20	4,72

**CVT - CAVETTI DI COLLEGAMENTO TRA ACCENDITORE ED ELETTRODO  
CONNECTING CABLES BETWEEN LIGHTER AND ELECTRODE**

**CON CONNETTORE Ø 2,2 DA AMBO I LATI**

Sezione 0,5 mm<sup>2</sup> rivestiti in vetro-silicone.  
Connettori isolati con guaina termoretraibile.

**WITH CONNECTOR Ø 2.2 ON BOTH SIDES**

0.5 mm<sup>2</sup> section, coated in glass-silicone.  
Insulated connectors with heat-shrink sheath.



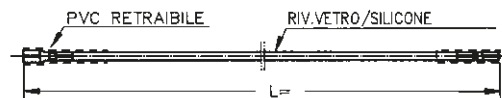
COD.	(L) LUNGHEZZA/LENGTH	€
918 300 11	300 mm	0,99
918 300 13	600 mm	1,30
918 300 15	1000 mm	1,73

**CON CONNETTORE Ø 2,2 DA UN LATO  
E Ø 4 DALL'ALTRO**

Sezione 0,5 mm<sup>2</sup> rivestiti in vetro-silicone.  
Connettori isolati con guaina termoretraibile.

**WITH CONNECTOR Ø 2.2 ON ONE SIDE  
AND Ø 4 ON OTHER SIDE**

0.5 mm<sup>2</sup> section, coated in glass-silicone.  
Insulated connectors with heat-shrink sheath.



COD.	(L) LUNGHEZZA/LENGTH	€
918 300 51	300 mm	0,99
918 300 53	600 mm	1,29
918 300 55	1000 mm	1,82