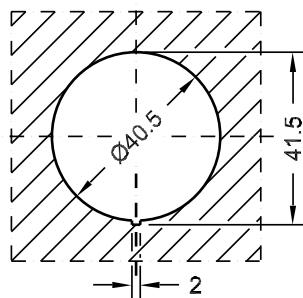


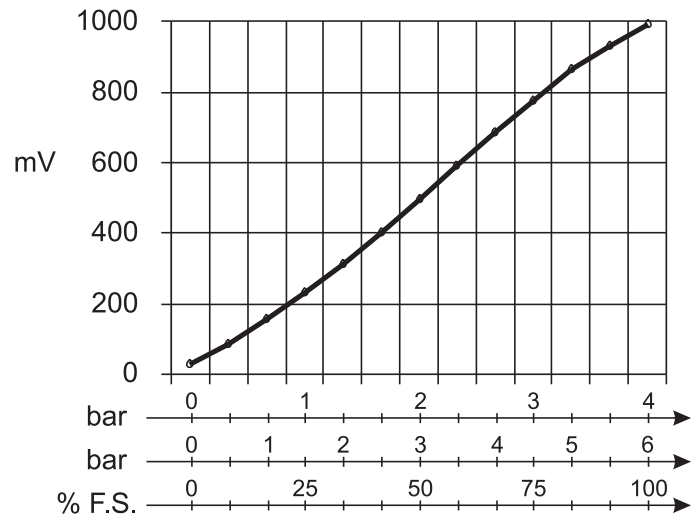
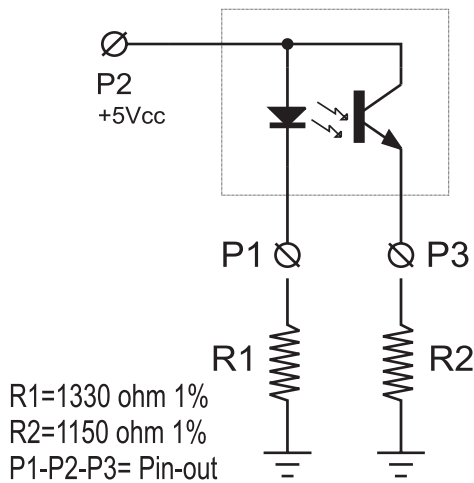
Conn.	Schema
1	P1
2	P2
3	P3



B
1/4 GAS
1/8 GAS
M14x1
Altri su richiesta other on request

Cassa: Nylon, colori di serie nero o bianco, colori diversi a richiesta. **Sistema di fissaggio:** Alette elastiche incorporate alla cassa; su richiesta staffa metallica di fissaggio (TRS 40 PS). **Vetreno** in metacrilato infrangibile. **Capillare** in rame nudo o ricoperto (in PVC nero sugli strumenti per il settore riscaldamento, in polipropilene bianco per la refrigerazione); lunghezze di serie 0,5-1-1,5 metri, altre lunghezze su richiesta. **Raccordo idrometro** vedi tabella. Raccordi speciali su disegno del cliente. **Movimento manometro:** molla Bourdon a "C" in lega di rame; movimento amplificatore ad alta sensibilità in "ottone orologeria". **Quadrante** in alluminio. Versioni speciali su disegno del cliente. **Scale manometro:** 0/4 o 0/6 bar. A richiesta scale diverse. **Precisione:** $\pm 3\%$ sul valore di fondo scala.

Case: Nylon, standard colours black or white, other colours on request. **Fixing system:** moulded-in elastic tabs; metal bracket on request (TRS 40 PS). **Glass cover:** shatterproof metacrylate ester. **Capillaries:** bare or coated copper (black PVC on instruments for heating applications, white polypropylene for refrigeration); standard lengths 0,5 - 1 - 1,5 metres, other lengths on request. **Hydrometer fitting:** look the table, special fitting on drawing. **Manometer movement:** copper alloy Bourdon type "C" spring; high-sensitivity amplification mechanism in watchmaker's brass. **Dial:** printed aluminium. Custom designed dials may be supplied. **Pressure scales:** 0/4 or 0/6 bar. Other scales on request. **Accuracy:** $\pm 3\%$ of highest value.



Presentazione

L'idrometro a capillare in oggetto è dotato di una doppia funzionalità. Esternamente si presenta come un comune idrometro ad indice meccanico.

Internamente è dotato di un sistema ottico di conversione della pressione in segnale elettrico.

Vantaggi

Basso costo. Semplicità di utilizzo. Durata e stabilità. Assenza di attriti.

Funzionamento

Descrizione tecnica. Dallo schema elettrico visibile sopra si nota la semplicità di utilizzo di tale trasduttore. Per utilizzare il sensore sono sufficienti due resistenze di polarizzazione come indicato dallo schema, la tensione di uscita è presente ai capi della resistenza R2. Il sensore deve essere alimentato con una tensione stabilizzata continua di 5V, presente normalmente su tutte le schede elettroniche di controllo. Le due resistenze sono attualmente calcolate per una tensione di alimentazione del sensore di 5 Volt ed una scala di uscita di 0-1000mV. Tensioni di alimentazione e scale diverse sono facilmente ricalcolabili o possono essere richieste all'ufficio tecnico CEWAL.

Presentation

The above mentioned capillary pressure gauge (Hydrometer) has two functions. Externally it looks like a common mechanical index hydrometer. Internally it is fitted with an optic system to convert the pressure in voltage.

Advantages

Low cost. Easy to use. Long life and stability. No friction.

Description

The practicality of use of this transducer is clearly seen from the electrical drawing shown above. Just two polarisation resistances are sufficient to use the sensor, as indicated in the drawing, the output voltage is present in the heads of the R2 resistance. The sensor must be fed with a continuous stabilised 5V voltage, which is normally present in all electronic cards. The two resistances are normally calculated for a 5 volt supply to the sensor and an output scale of 0-1000mV. Different scale voltages can easily be calculated or alternatively requested from the CEWAL Technical Office.